

Porcelaine « Kouan ».  
Dynastie Soung (960-1276).

1  
9  
3  
6

CALENDRIER  
D'ART  
CHINOIS



Paysage de neige au bord du fleuve Ch'ien-t'ang  
Par Ma Yüan (vers 1200).

*Le vrai malheur du monde,  
c'est que les événements  
qui devraient se produire,  
ne se produisent pas, et  
que les événements qui ne  
devraient pas se produire,  
se produisent.*

OUANG-Ts-.

JANVIER 1936

	D	5	D	12	D	19	D	26
	L	6	L	13	L	20	L	27
	M	7	M	14	M	21	M	28
M	M	8	M	15	M	22	M	29
J	J	9	J	16	J	23	J	30
V	V	10	V	17	V	24	V	31
S	S	11	S	18	S	25		



Paysage dans le brouillard.  
Par Tung Ch'i-ch'ang (1555-1636).

*Ce qui est difficile, c'est de  
bien comprendre.*

*Une fois qu'on a compris, il  
est aisé d'agir.*

SOUN-YAT-SEN.

FEVRIER 1936

D	2	D	9	D	16	D	23
L	3	L	10	L	17	L	24
M	4	M	11	M	18	M	25
M	5	M	12	M	19	M	26
J	6	J	13	J	20	J	27
V	7	V	14	V	21	V	28
S	8	S	15	S	22	S	29



Le bambou.  
Par Wou Chên (1280-1354).

*Il n'y a personne au monde  
à qui on ne puisse apprendre.*

*Il n'y a personne au monde  
qui n'ait à apprendre.*

CHE-HON ME.

MARS 1936

D	1	D	8	D	15	D	22	D	29
L	2	L	9	L	16	L	23	L	30
M	3	M	10	M	17	M	24	M	31
M	4	M	11	M	18	M	25		
J	5	J	12	J	19	J	26		
V	6	V	13	V	20	V	27		
S	7	S	14	S	21	S	28		





La vie heureuse des oiseaux au printemps.  
Par Llan-Sse-Nin.

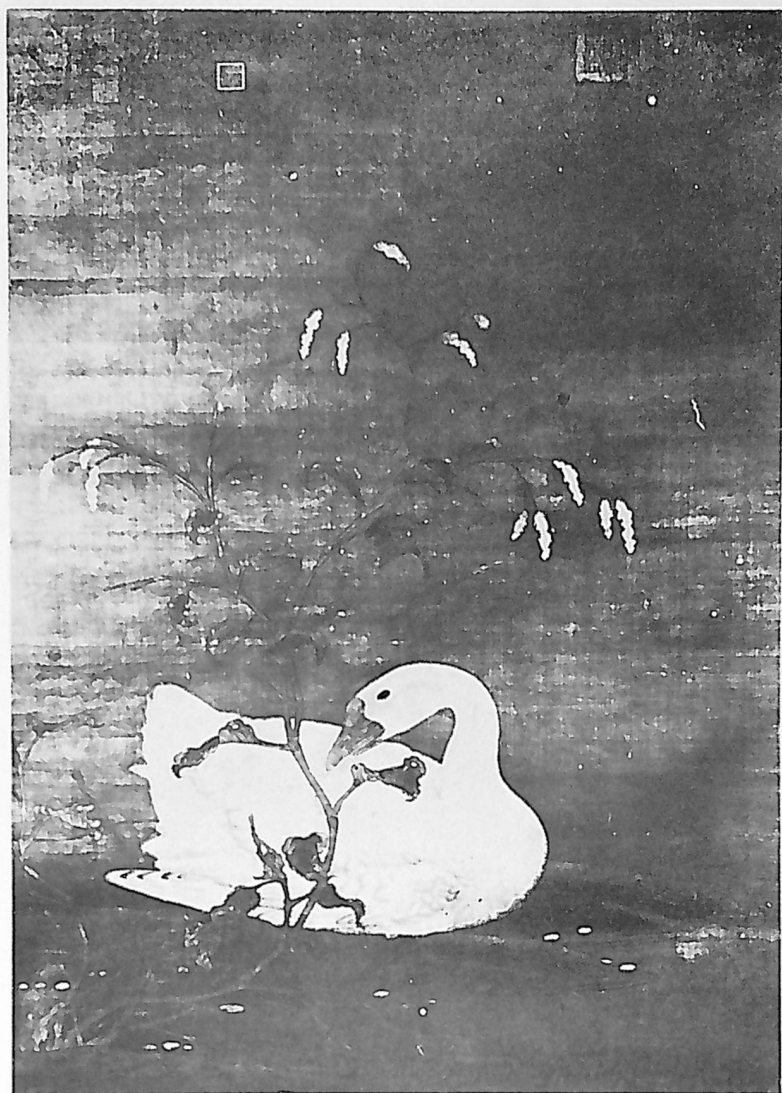
*Pour commencer à creuser  
un puits,  
Il ne faut pas attendre qu'on  
ait soif.*

CHOU-YOUNG-SHEN.

MAI

1936

	D	3	D	10	D	17	D	24
	L	4	L	11	L	18	L	25
	M	5	M	12	M	19	M	26
	M	6	M	13	M	20	M	27
	J	7	J	14	J	21	J	28
V	V	8	V	15	V	22	V	29
S	S	9	S	16	S	23	S	30
							D	31



Oie blanche au bord d'un marécage.  
Par l'Empereur Hui Tsung (1082-1135).

*Celui qui me loue en ma  
présence*

*Agit envers moi en voleur.*

SIFOUN-TSE.

JUIN

1936

L	1	D	7	D	14	D	21	D	28
M	2	L	8	L	15	L	22	L	29
M	3	M	9	M	16	M	23	M	30
J	4	M	10	M	17	M	24		
V	5	J	11	J	18	J	25		
S	6	V	12	V	19	V	26		
		S	13	S	20	S	27		



Papillon et fleurs.

*Le métal peut te servir de  
miroir pour mettre tes vête-  
ments en ordre.*

*Pour corriger ton caractère,  
ton prochain peut te ser-  
vir de miroir.*

TAI-TSOUNG,  
Empereur  
de la dynastie des T'ang.

JUILLET 1936

		D	5	D	12	D	19	D	26
		L	6	L	13	L	20	L	27
		M	7	M	14	M	21	M	28
M	1	M	8	M	15	M	22	M	29
J	2	J	9	J	16	J	23	J	30
V	3	V	10	V	17	V	24	V	31
S	4	S	11	S	18	S	25		





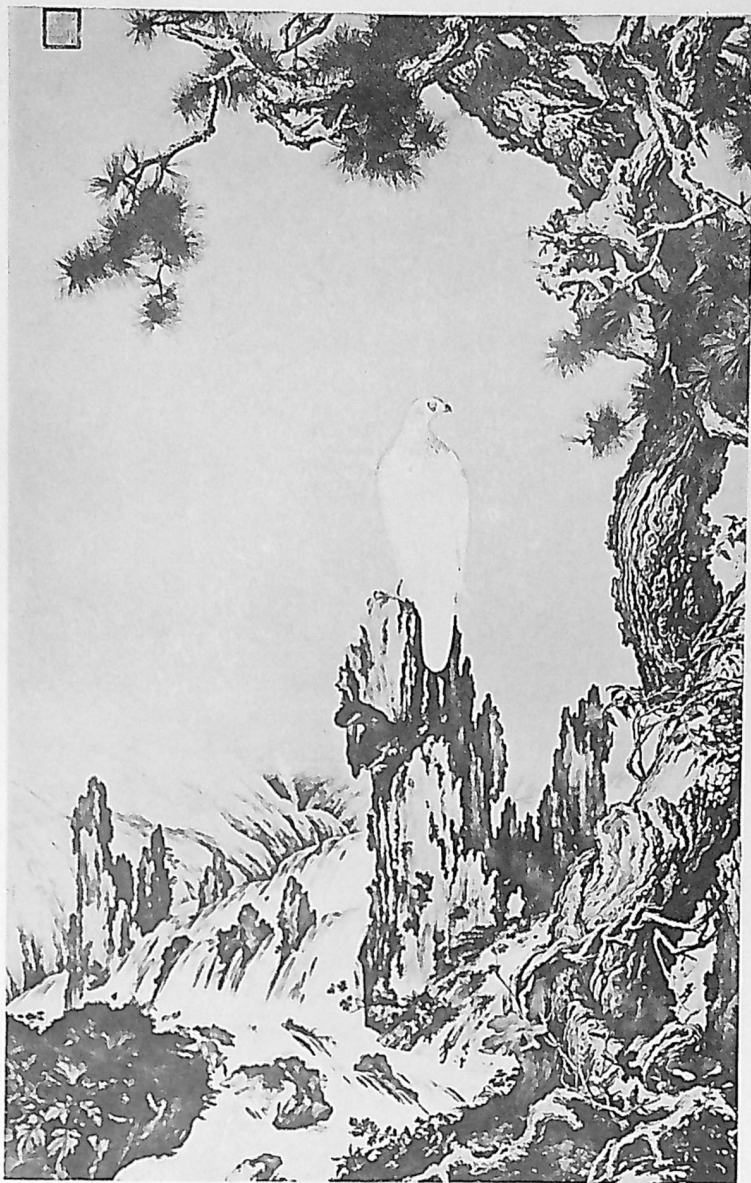
Cascade.  
Peintre inconnu (Epoque des Song, vers 1000 ap. Chr.)

*C'est à force d'étudier les  
choses anciennes  
Qu'on comprend les nou-  
velles.*

CONFUCIUS.

AOUT 1936

	D	2	D	9	D	16	D	23
	L	3	L	10	L	17	L	24
	M	4	M	11	M	18	M	25
	M	5	M	12	M	19	M	26
	J	6	J	13	J	20	J	27
	V	7	V	14	V	21	V	28
S	S	8	S	15	S	22	S	29
							D	30
							L	31



Au plus haut sommet.  
Par Llan-Sse-Nin.

*On acquiert des partisans en  
se montrant généreux.  
En marchant à leur tête, on  
obtient qu'ils vous suivent.*

LI-PANG-SHIE.

SEPTEMBRE 1936

	D	6	D	13	D	20	D	27
	L	7	L	14	L	21	L	28
M	M	8	M	15	M	22	M	29
M	M	9	M	16	M	23	M	30
J	J	10	J	17	J	24		
V	V	11	V	18	V	25		
S	S	12	S	19	S	26		

BIBLIOTHEQUE SINO - INTERNATIONALE — GENEVE (Montalègre)



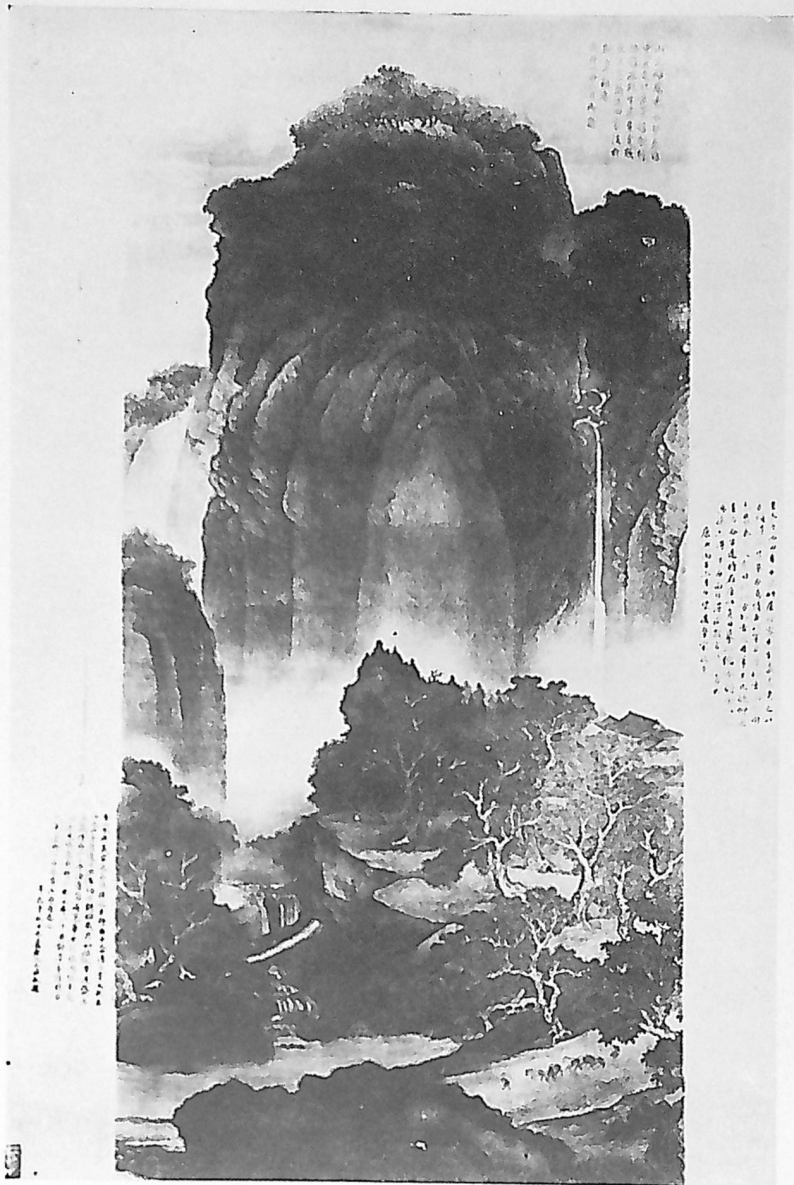
A dos d'âne.  
Peint par Shên Chou (1427-1509 ap. Chr.)

*Le péché capital de l'homme, c'est l'égoïsme.*

LOU-SOO-TIEN.

OCTOBRE 1936

	D	4	D	11	D	18	D	25
	L	5	L	12	L	19	L	26
	M	6	M	13	M	20	M	27
	M	7	M	14	M	21	M	28
J	J	8	J	15	J	22	J	29
V	V	9	V	16	V	23	V	30
S	S	10	S	17	S	24	S	31



En route à travers les montagnes de Houa Shan.  
Par Fan K'uan (10<sup>e</sup> siècle).

*L'homme qui se déclare toujours de mon avis ne peut être honnête.*

*Il mérite ma méfiance.*

SHEN-HAN-KOUANG.

NOVEMBRE 1936

D	1	D	8	D	15	D	22	D	29
L	2	L	9	L	16	L	23	L	30
M	3	M	10	M	17	M	24		
M	4	M	11	M	18	M	25		
J	5	J	12	J	19	J	26		
V	6	V	13	V	20	V	27		
S	7	S	14	S	21	S	28		

BIBLIOTHEQUE SINO - INTERNATIONALE — GENEVE (Montalègre)



Ch'ang O, divinité lunaire, et son lièvre.  
 Par T'ang Yin (1470-1523).

*Il est si difficile de gagner  
 du temps !  
 Il est si facile de le perdre !*

CHIA-NI.

DECEMBRE 1936

		D	6	D	13	D	20	D	27
		L	7	L	14	L	21	L	28
M	1	M	8	M	15	M	22	M	29
M	2	M	9	M	16	M	23	M	30
J	3	J	10	J	17	J	24	J	31
V	4	V	11	V	18	V	25		
S	5	S	12	S	19	S	26		

BIBLIOTHEQUE SINO - INTERNATIONALE — GENEVE (Montalègre)

